

ROGER-EDGAR GILLET

Repères 1924 – 2004

1924 > 1950



*Sans titre -hst- 27x35-
1947-Coll. Y & M Guigon.*

Roger Edgar Gillet naît à Paris en 1924, ses parents, originaires des Vosges, travaillent à l'hôpital Saint-Anne, elle le jour, lui la nuit. Ils rêvent que leur fille soit institutrice (elle le sera) et le fils gendarme. Échouant au certificat d'étude il entre au collège de l'école Boule ou il apprend la gravure sur médaille. A l'École Nationale Supérieure des Arts Décoratifs, Il admire Bonnard, Vuillard puis Kandinsky et Mondrian.

En 1947 donne des cours de dessin à l'académie Julian ou il rencontre Thérèse qu'il épouse en 1950.

1951 > 1955



*La chouette -hst- 84x130- 1951
Coll.Y & M Guigon.*

Travaille à Paris comme décorateur, mais abandonne cette activité pour se consacrer à la peinture. Ce sont les années abstraites marquées par la rencontre avec les critiques **Charles Estienne** et **Michel Tapié**. Celui-ci l'expose en 1952 pour *Un Art Autre* et en 1953 à la **Galerie Evrard** à Lille avec **Georges Mathieu**. La même année, première exposition personnelle à la **galerie Craven** à Paris. Reçoit le **prix Fénéon** en 1954 et le **prix Catherwood** en 1955 qui lui permet de voyager quelques mois aux États-Unis. Il a un regard critique et ironique sur le pays, la fréquentation des musées le reconforte. Cependant le regard du *cardinal Fernando Nino de Guevara* du Gréco au Metropolitan Muséum le trouble et il rentre à Paris avec le sentiment qu'il doit retrouver cette présence dans sa peinture.

1956 > 1963

Exposition personnelle en 1956 à la **galerie Ariel**, fondée par **Jean Pollak** qui présentera Gillet régulièrement (plus de 15 expositions personnelles). En accord avec Jean Pollak, en 1957, la **galerie de France** prend une partie du contrat de Gillet puis l'ensemble. Elle présente **Hartung, Manessier, Music, Pignon, Soulages** et fait entrer 4 jeunes peintres :



La cène -hst- 150x300-1963- Coll. Stéphane Janssen.

Alechinsky, Maryan Levée et **Gillet** qui a 3 expositions personnelles à Paris (59, 61, 63) et une exposition à New York en 1961. La galerie de France défend activement ses artistes : Gillet expose en Europe et entre au **comité de sélection du Salon de Mai** en 57.

Sa peinture quitte progressivement l'abstraction évoquant un monde animal imaginaire puis les premiers portraits.

1964 > 1970



*Des tas de gens -hst-180x245 -1966-
Coll. M.A.M. Paris.*

En 1964 quitte Paris pour la région de Saint-Malo. Il peint des personnages suggérés puis plus expressionnistes :

Marilyn, le tiers Monde, la fête chez Pollak, des tas de gens. Travaille exclusivement avec **Jean Pollak** qui dès 1965 expose les premiers personnages avec un catalogue préfacé par **Charles Estienne**.

Réalise 12 gravures illustrant *La Nympe des rats*, poèmes de **Salah Stétié**. Se rend à Cuba en 1967 avec le **comité du Salon de Mai** et participe à la réalisation d'une fresque collective à la Havane avec notamment ses amis : **Adami, Bitran, Rebeyrolle, Messagier**... Expose en Italie, à Munich et à Bruxelles à la **Galerie Stéphane Janssen**.

1971 > 1981



*Le juge -hst- 92x65 -
1977-Coll.particulière.*

Près de Sens, dans l'Yonne, avec sa femme et ses 4 enfants, ils rénovent une ferme et y inviteront de nombreux amis. Dans un bel atelier, il travaille sur une série de grands formats : *Les Épousailles des nains*, et aborde des thèmes tels que : *les Bigotes, Les Juges, les Musiciens*. Exposition avec le sculpteur **Eugène Dodeigne** au **Musée Galliéra** à Paris en 1971. Pour la **SACEM** réalise en 1978 une peinture murale : *le Grand Orchestre*. Les dessins préparatoires sont exposés à la **Galerie Erval**. La **galerie Nova Spectra**, à La Haye, l'expose en 73, 76, 80, 81.

1982 > 1990

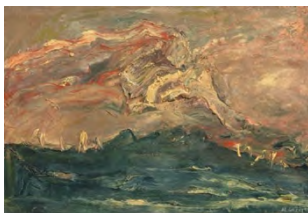


*Palais ou prison-hst-
162x130-1980- Coll.
Philippe Embiricos.*

Revient vivre à Paris mais passe tous les étés à peindre près de Saint-Malo. Poursuit sa recherche sur les personnages et en parallèle aborde de nouveaux thèmes : *Villes, Prisons et Palais, Natures mortes...* Rétrospective au **Centre National des Arts Plastiques à Paris** en 1987 (catalogue préfacé par **Anne Tronche** et **Gérald Gassiot-Talabot**).

Entrepris la série des *Mutants* (peintures et sculptures) qui évolue vers la *Marche des Oubliés*, grands tableaux évoquant le bicentenaire de la révolution et exposés par la **Galerie Ariel** à la **FIAC** en 1989, **Stéphane Janssen** organise deux expositions aux USA : **Musée de l'université d'Oklahoma** et au **Centre des Arts de Scottsdale** (1990).

1991 > 1995



*Sans titre - hst-50x73- 1992 -
Coll. Atelier Gillet.*

Peint des paysages maritimes qui, sous le titre *Tempêtes et Bateaux Ivres*, sont présentés à la **Fiac** en 1994 par la **Galerie Ariel**. Invite, en Juillet 1994, ses amis à Saint-Suliac pour fêter avec **Jean Pollak** leurs 70 ans et 50 ans de collaboration. Parution aux éditions de l'Amateur d'une monographie avec un texte de **Philippe Curval**. Expositions personnelles à la **Galerie Henry Bussière** (93, 94, 95, 97), la **Galerie Duchoze** à Rouen (96, 97, 99) et la **Galerie Fred Lanzenberg** de Bruxelles.

1996 > 2004

Pendant l'été 95 réalise une centaine de dessins publiés sous le titre de *Journal* ce qui l'incite à reprendre l'étude des personnages : *Les Demoiselles d'Avignon*, les *Apôtres* et en 98 *la Danse*. Rétrospective « **50 ans de peinture** », **Sens**, 1999. Édite un livre de 21 gravures *les Oubliés de l'Arche*. Texte de **Lydia Harambourg**.



*La prison des fous-hst-114x195-1997-
Coll. Stéphane Janssen.*

A partir de 2000 de très graves troubles de la vue l'empêchent de peindre...

En 2002, deux expositions personnelles présentent les années abstraites : *10 tableaux majeurs des années 50* à La **Galerie Ariel** et *Figures Voilées* à la **Galerie Guigon** qui, en 2003 à **Art Paris** présente sous le titre « la grande dérision » les œuvres des années 70 et suivantes.

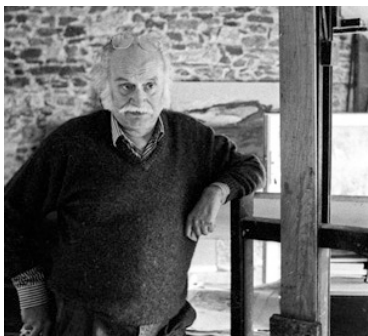
Décède en Octobre 2004 à Saint-Suliac.

2004 >

L'association créée par Roger Edgar Gillet fait vivre son œuvre en recensant les peintures et dessins, par la création d'un site internet (roger-edgar-gillet.com) et en facilitant les expositions : depuis 17 ans R.E. Gillet a été présent dans 80 expositions collectives et a eu 15 expositions personnelles (dont 7 à la **galerie Guigon**). En 2021 la **galerie Nathalie Obadia** présente Gillet à Paris et **Rodolphe Janssen** à Bruxelles.



Récemment des œuvres de Gillet sont entrées dans les collections du **Musée d'Art Moderne/Centre Pompidou**, au **Musée des Beaux-Arts de Rennes** ; au **LAAC de Dunkerque**, au **Musée Estrine de Saint-Rémy de Provence** et au **Musée des Beaux-Arts de Lyon**.



Né à Paris en 1924, il a été élève de l'école Boule puis de l'École Nationale Supérieure des Arts Décoratifs. Il travaille comme décorateur mais abandonne cette activité dès 1953.

Avec sa femme Thérèse et ses quatre enfants, il a vécu à Paris, à Saint- Malo puis à Sens avant de revenir entre Paris et Saint-Suliac dans la région de Saint-Malo où il est décédé en 2004.

Soutenu au début des années 50 par les critiques Michel Tapié et Charles Estienne il expose à la Galerie de France en 1959, 1961 et 1963.

Quittant l'abstraction il évolue vers une figuration expressive à partir de 1965 et expose régulièrement à la Galerie Ariel de Jean Pollak qui le présente également en Europe.

PRINCIPALES EXPOSITIONS PERSONNELLES

- 1953 Galerie Craven. Paris.
 1954 Galerie La Licorne. Bruxelles. Belgique.
 1956 Galerie Ariel. Paris.
 1957 Palais des Beaux-Arts. Bruxelles. Belgique.
 1959 Galerie de France. Paris.
 Galerie Ariel. Paris.
 1960 Galerie Blu. Milan. Italie.
 1961 Galerie La Bussola. Turin. Italie.
 Galerie Lefebvre. New-York. Etats-Unis.
 Galerie de France. Paris.
 1962 Galerie Moos. Genève. Suisse.
 Galerie Birch. Copenhague. Danemark.
 1963 Galerie de France. Paris.
 1964 Galerie Dina Vierny. *Dessins*. Paris.
 1965 Galerie Ariel. Paris.
 Galerie Fanesi. *Personnages*. Ancône.
 1966 Galerie Van de Loo. Munich. Allemagne.
 1967 Galerie La Balance. Bruxelles. Belgique.
 Galerie Nord. *Peintures, Gouaches, Dessins*. Lille.
 1968 Galerie Ariel. Paris.
 1969 Galerie Nova Spectra. La Haye. Pays-Bas.
 Galerie Stéphane Janssen. Bruxelles. Belgique.
 1971 Galerie Ariel. Paris.
 1972 Galerie Stéphane Janssen. Bruxelles. Belgique.
 1973 Galerie Ariel. *Les Epousailles des Nains*. Paris.
 1974 Galerie Nova Spectra. *Bruiloft der Dwergeren*. La Haye. Pays-Bas.
 1975 Galerie Le Dessin. *Œuvres sur Papier*. Paris.
 Galerie Stéphane Janssen. Bruxelles. Belgique.
 1976 Galerie Ariel. *Les Villes*. Paris.
 1977 Galerie Nova Spectra. *Villes, Juges et Bigotes*. La Haye. Pays-Bas.
 1978 Galerie Moderne. Silkeborg. Danemark.
 Galerie Jeanne Bucher. *30 Peintures de 1958 à 1962*. Paris.
 Galerie Lorenzelli. *Juges et musiciens*. Bergame. Italie.
 Galerie Erval. *Les Musiciens, Dessins et Gouaches*. Paris.
 1979 Galerie Ariel. *R.E. Gillet et nos portraits*. Paris.
 1980 Galerie Nova Spectra. La Haye. Pays-Bas.
 Galerie Moderne. Silkeborg. Danemark.
 1981 Galerie Erval. *Autour d'un Livre*. Paris.
 Musée de Saint-Priest. *Rétrospective*. Saint-Priest.
 Galerie Nova Spectra. *Encres et lavis*. La Haye. Pays-Bas.
 1982 Galerie Ariel. *Palais et Prisons*. Paris.
 Galerie Erval. *Dessins et Lavis*. Paris.
 1984 Galerie Ariel. FIAC. Paris.
 1986 Galerie Nova Spectra. *Nieuwe Gouaches*. La Haye. Pays-Bas.
 Galerie Ariel Rive-Gauche. *Les Mutants*. Paris.
 1987 Centre National des Arts Plastiques. *Rétrospective*. Paris.
 Galerie Bowles Soroko. San Francisco.
 Galerie Diane Manière. *Œuvres sur Papier*. Paris.
 Galerie R. Minschkid. Lille.
- 1988 Galerie Lacourière-Frélaut. Paris.
 Galerie Ariel. Paris.
 1989 Centre d'Art Contemporain. *La Marche des Oubliés*. Saint-Priest.
 Galerie Ariel FIAC. *La Marche des Oubliés*. Paris.
 Galerie Ariel-Rive Gauche. *Petits Formats*. Paris.
 1990 Musée de l'Université d'Oklahoma. *March or the Forgotten*.
 Oklahoma. Etats-Unis.
 Centre des Arts de Scottsdale. *Stéphane Janssen Collection*.
 Scottsdale. Etats-Unis.
 Galerie Monochrome. Bruxelles.
 Galerie Lacourière-Frélaut. *Première*. Paris.
 1991 Galerie des Carmes. Rouen.
 1992 Galerie Ariel. *Tempêtes*. Paris.
 Galerie Ariel Rive-Gauche. *Terres Cuites*. Paris.
 1993 Galerie Henry Bussière. *Regard sur R.E. Gillet 1950-1990*. Paris.
 1994 Galerie Ariel FIAC. *Bateaux Ivres*. Paris.
 Henry Bussière Art's. *Les Mutants, Naufrages*. Paris.
 1995 Henry Bussière Art's. *Journal*. Paris.
 1996 Galerie Duchoze. *Œuvres de 1966 à 1996*. Rouen.
 1997 Henry Bussière Art's. *Œuvres Récentes*. Paris.
 Galerie Fred Lanzenberg. *Peintures*. Bruxelles.
 Galerie Duchoze. *Peintures Récentes*. Rouen.
 Serge Soroko Gallery. *Painting 1975-1995*. San Francisco.
 Etats-Unis.
 1999 Henry Bussière Art's. Paris.
 Musée du Palais Synodal. *Cinquante Ans de Peinture*. Sens.
 Orion Art Gallery. Bruxelles.
 2002 Galerie Ariel. *10 tableaux Majeurs des Années 50*. Paris.
 Galerie Guigon. *Figures Voilées*. Paris.
 Manoir de la Briantais. *Faux Calme sur l'Estuaire*. Saint-Malo.
 2003 Galerie Guigon Art Paris. *La grande Dérision*. Paris.
 2005 Musée Estrine. *Je Garderai un Excellent Souvenir de vous !*
 Saint-Rémy de Provence.
 2006 Galerie Guigon. *Tempêtes et Mutants*. Paris.
 2009 Centre d'Art du Parc Caillebotte. *Un Regard*. Yerres.
 Galerie Guigon. *Autres Apôtres*. Paris.
 2010 Galerie 53. *Origines Abstraites 1950-1965*. Paris.
 2012 Galerie Guigon. *Tempêtes*. Paris.
 2014 Galerie Guigon. *La Liberté sur Papier*. Paris.
 2014 Maison des Princes. Pérouges.
 2015 Le Clos des Cimaies. Saint Georges du Bois.
 2017 Galerie Guigon. *Terre sans pain -1952-1962*.
 Musée du Mont de Piété. *Exercices de survie, œuvres
 Graphiques*. Bergues.
 2018 Galerie Ories. *Vague à l'âme*. Lyon
 2019 Galerie Guigon *Gillet l'insolite*. Paris
 Applicat-Prazan *Justice ! deux chefs-d'œuvre de R.E. Gillet*. Paris
 2021 Galerie Nathalie Obadia *R.E. GILLET*. Paris
 Rodolphe Janssen ; Stéphane Janssen *R.E. Gillet – une amitié de
 40 ans*. Bruxelles.

- 1950 Galerie M.A.I. Paris.
- 1952 Studio Facchetti. *Les signifiants de l'informel*. Paris.
Studio Facchetti. *Un art autre*. Paris.
Galerie Evrard. *Gillet-Mathieu*. Lille.
Galerie Cortina. *Un art autre*. Milan.
- 1953 Galerie La Licorne. *Aquarelles, dessins...* Bruxelles.
- 1954 Studio Facchetti. *Phases*. Paris.
Galerie Rive-Droite. *Individualités d'aujourd'hui*. Paris.
Parsons Gallery. *Aspect of contemporary french painting*. Londres.
Galerie La Licorne. *Ad libitum*. Bruxelles.
- 1955 Galerie Art Vivant. *Alice in Wonderland*. Paris.
Galerie Creuze. *Phases de l'art contemporain*. Paris
Galerie Ariel. *Situation II de la peinture*. Paris.
Galerie Jeanne Bucher. Paris.
Galerie Stadler. *Exposition inaugurale*. Paris.
Galerie Rive Droite. Paris.
- 1956 Galerie Arnaud. *Libertés et disciplines*. Paris.
Musée de Grenoble. *10 ans d'art français*. Grenoble.
C.A.W. *Ad libitum*. Anvers
- 1957 Galerie Claude Bernard. *Gouaches et aquarelles*. Paris.
Galerie La Roue. *Éloge du petit format*. Paris.
Galerie Breteau. *Appel, Alechinsky ...* Paris.
Galerie Charpentier. *École de Paris 1957*. Paris.
Galerie Creuze. *50 ans de peinture abstraite*. Paris.
Cité Radieuse. *Affinités*. Marseille.
- 1958 Galerie de France. *Gillet-Levée-Maryan*. Paris.
Galerie Ariel. *Situation III de la peinture*. Paris.
Galerie La Roue. *36 peintres*. Paris.
Musée des Beaux-Arts. Nantes.
Galerie Birch. Copenhague.
- 1959 Galerie Ad Libitum. Anvers.
- 1960 Musée de Göteborg.
Galerie KB. *4 peintres de l'école de Paris*. Oslo.
- 1961 Galerie Charpentier. *École de Paris 1961*. Paris.
Galerie La Roue. Paris.
Galerie Nova Spectra. *Gillet-Maryan-Poliakoff-Pouget*. La Haye.
- 1962 Galerie Charpentier. *École de Paris 1962*. Paris.
Galerie Creuzevault. *Diptyques et triptyques*. Paris.
L'œil de Bœuf. *A travers l'œil de bœuf*. Paris.
Galerie Nova Spectra. *Peintres de la Galerie de France*. La Haye.
Tate Gallery. *École de Paris*. Londres.
Redfern Galerie. *Peintres de la galerie de France*. Londres.
Malborough-Gerson Gallery. New York.
- 1963 Galerie Charpentier. *École de Paris 1963*. Paris.
Hallands Museum. *25 peintres de Paris*. Halmstad.
- 1964 Galerie Ariel. *Jean Pollak : 15 peintres de ma génération*. Paris.
Galerie K.B. *Bitran-Gillet*. Oslo.
Museum of Fines Arts. *Painting and sculptures form the collection of Mr & Mrs Ted Weiner*. Houston.
- 1965 Galerie Nord. *D'Haesse, Dodeigne, Gillet, Jorn, Leroy*. Lille.
Galerie de France. *Artistes de la galerie*. Paris.
- 1966 Musée de Grenoble. *Climat 66*. Grenoble.
Galerie Nova Spectra. *15 peintres de ma génération*. La Haye.
- 1967 Galerie Ariel. *Le noir et le blanc*. Paris.
Galerie Stéphane Janssen. Bruxelles.
- 1970 Galerie Vercamer. *L'œil du XX^e siècle*. Paris.
- 1971 Musée Galliéra. *Gillet-Dodeigne*. Paris.
Galerie La Bussola. Turin.
Musée de Gand. *Kunst na 45 : werken uit de verzameling van de VMHK te Gent*. Gand.
- 1972 Galerie Stéphane Janssen. Bruxelles.
- 1973 Galerie Moderne. Silkeborg.
- 1974 Moderna Gakerija. *Savremeni expressionisti*. Budva.
- 1975 Galerie Nova Spectra. La Haye.
- 1976 Galerie Jeanne Bucher. *65 peintres témoignent de leur amitié à Roger Van Gindertael*. Paris.
- 1977 Galerie Paul Bruck. *Doucet-Gillet-Marfaing*. Luxembourg.
- 1978 Galerie Ariel. *Les années 50*. Paris.
Le Temps de Voir. *Divergences*. Sens.
Galerie Nova Spectra. *Gillet--Chadwick*. La Haye.
- 1979 Galerie Ariel, Fiac. *11 peintres 3 générations*. Paris.
Palais des Beaux-Arts de Lille. *Les uns par les autres*. Lille.
- 1980 Le Temps de Voir. *Le dos, l'envers, l'endroit*. Sens.
- 1982 Centre Manuel de Falla. *Gillet-Saura*. Grenade.
- 1983 Musée d'Art Moderne. *Aspect de la peinture contemporaine 1945-1983*. Troye.
Kunst Forum. *Gillet, Reinhoud*. Schelderode.
Museo de Arte Contemporaneo. *Arte y ironica*. Caracas.
- 1984 CNAP. *Charles Etienne & l'art à Paris 1945-1966*. Paris.
Artcurial. *un art autre, un autre Art*. Paris.
Maison du Tourisme. *John Craven, un œil du XX^e siècle*. Auxerre.
- 1985 Louisiana. *Les nouveaux expressionnistes*. Humlebaek.
LAAC. *Les années 50*. Dunkerque.
- 1986 Louisiana. *Portrait of a collector*. Humlebaek.
LAAC. *Les figurations des années 1960 à nos jours*. Dunkerque.
- 1988 Galerie Erval. *10^e anniversaire de la galerie*. Paris.
- 1989 Pavillon des Arts. *Paris 1945-1950*. Paris.
Espace Belleville. *Libertés, libertés*. Paris. .
- 1991 Galerie Vera Van Laer. *Doucet-Gillet*. Anvers.
- 1990 Galerie Michel Broomhead. *Blanc et noir*. Paris.
Le temps de Voir. *Hommage à Guy Resse*. Sens.
Galerie Mischkind. *De Mathieu à Leroy*. Lille.
Charles Cowles Gallery. New York.
- 1993 Musée Campredon. *Un parcours d'art contemporain*. L'Isle/Sorgue.
Chapelle Notre-Dame de la Pitié. *Les années 60 de la Galerie de France*. Saint-Rémy de Provence.
- 1994 Artcurial. *Quelques choses de très mystérieux*. Paris.
- 1996 Unesco. *École de Paris 1945-1970*. Paris.
- 1997 Galerie Husstege. *From seveenty up*. S'Hertogenbosch.
Am Tunnel. *Artists in situ*. Luxembourg.
- 1999 Applicat Prazan. Fiac. *Grands abstraits de l'école de Paris*. Paris.
Galerie Husstege. *Gillet-Dodeigne*. S'Hertogenbosch.
- 2000 Galerie Sabine Puget. *Pourquoi faites-vous cette tête-là ?* Paris.
- 2002 Galerie Ariel. *50 ans*. Paris.
Abbaye de Beaulieu. *La nouvelle école de Paris*. Ginals.
- 2003 Galerie Birch- Art Paris. Paris
- 2004 Musée Ingres. *Face à face, tête à tête*. Montauban.
Galerie du Conseil Général. *L'art et la justice*. Aix en Provence.
Hoover Great Gallery. *Gillet, Berrocal*. Phoenix. Etats-Unis.
- 2005 Musée de l'Abbaye de Sainte Croix. *Carlotta Charmet et les Collectionneurs : la peau du chat*. Les Sables-d'Olonne.
Musée Henri-Martin. *50 ans de peintures dans la collection Jean Pollak*. Cahors.
- 2006 Musée du Luxembourg. *L'Envolée Lyrique, Paris 1945-1956*. Paris.
Abbaye d'Auberive. *Humanités Gillet-Nitkowski-Rebeyrolle*. Auberive.
Musée de l'Hospice Saint Roch. *Hors la vie : Artistes et Prisons*. Issoudun.
Musée d'Ixelles. *Connivences*. Ixelles.
- 2007 Galerie Guigon. *10 ans états des lieux*. Paris
- 2008 Abbaye École de Sorèze. *Gillet-Nitkowski-Rustin*. Sorèze.
BAM. *Le BAM se dévoile*. Mons.
Hôtel des Arts. *Le visage qui s'efface : De Giacometti à Baselitz.*-
Toulon.
Musée Estrine. *Le corps apparitions et métamorphoses*. Saint-Rémy de Provence.
- 2011 Lazaret Orlandini. *Gillet, Music, Rebeyrolle, Rustin*. Ajaccio.
- 2012 Musée Paul Valéry. *Salah Stétié et les peintres*. Sète.
- 2013 Galerie Guigon. *Autour de Louis Nallard et R.E. Gillet*. Paris.
MBA de Dunkerque. *Retour de Mer*. Dunkerque.
- 2015 Galerie Guigon. *Noir blanc éventuellement rouge*. Paris.
- 2016 Halle Saint Pierre. *L'esprit singulier de l'Abbaye d'Auberive*. Paris.
LAAC. *Every body*. Dunkerque.
Galerie Guigon. *Gillet, Maryan, Pouget - Parcours croisés*. Paris.
- 2017 Galerie Guigon. *Autour de 20 ans*. Paris
Galerie Convergences photos : *Chantal Marfaing Portraits et œuvres de...*
- 2018 Galerie Guigon. *1964 -15 peintres de ma génération, hommage à Jean Pollak*. Paris.
MNAM/Pompidou. *Acquisitions récentes du cabinet d'art graphique*. Paris.
Musée des Beaux-Arts. *Construire une collection*. Rennes
Musée d'Art et d'Histoire. *De Tlépolo à Richter*. Bruxelles.
Galerie Convergence. *Collage en hommage à Guy Resse*. Paris.
Galerie Guigon. *-Artistes vos papiers*. Paris. !
Galerie Applicat-Prazan Fiac 2018, *L'œil de Michel Tapié*. Paris.
- 2019 Galerie Guigon. *Série noire*. Paris.
Galerie Ceysson & Bénétière. *Guerre (s)*. Paris.
MNAM-CCI-Centre Pompidou. *Galleries du XX^e siècle*. Paris.
- 2020 Galerie Applicat-Prazan Tefaf Maastricht.
Galerie F. Hessler - *La seconde école de Paris : Formes et couleurs pour une nouvelle nature*. Luxembourg
Musée des Beaux-arts de Rennes *Étonnants Donateurs*. Rennes
Musée des Hospices Saint Roch. *M.P.Rostkowska au cœur de la nouvelle école de Paris*. Issoudun.
- 2021 Musée Estrine *Paysages*. Saint Rémy de Provence .
Musée de Beaux Arts de Lyon – *Nouvelles perspectives*, collections XX/XXI°.Lyon
Musée de Beaux Arts de Renne . *La couleur crue* – Rennes
- 2022 Musée Estrine *Gérard Drouillet entre chiens et loups*

ŒUVRES DE R.E. GILLET DANS LES INSTITUTIONS

Abbaye d'Auberive. Auberive.
CNAP-Paris
Fondation du roi Baudoin. Collection Neiryneck. Mons. Belgique.
LAAC de Dunkerque.
Musée National d'Art Moderne- Centre Pompidou. Paris.
Musée d'Art Moderne de Paris.
Musée d'Art Moderne Louisiana. Humlebaek. Danemark
Musée d'Oslo. Norvège.
Musée de Sao Paolo. Brésil.
Musée de Sens.
Musée des Beaux-Arts de Lyon.
Musée des Beaux-Arts. Rennes.
Musée des Beaux-Arts. Rouen.
Musée Estrine. Saint Rémy de Provence.
Musée Paul Valéry. Sete.
Musée Royaux des Beaux-Arts. Bruxelles. Belgique.
Palais des Beaux-Arts de Lille.
SACEM. Le Grand Orchestre. Mural en 1978. Paris.
S.M.A.K . Musée d'Art Contemporain. Gand. Belgique.

PRIX

1954 Prix Fénéon.
1955 Prix Catherwood.

SALONS

Salon d'octobre.1953.
Biennale de Paris.1957. 1961.
Documenta II. Kassel. 1959.
Réalités Nouvelles. De 1959 à 1964 puis 1972, 75, 77, 79, 81,87.
Salon de Mai. De 1955 à 1975 puis 1984. Membre du comité de sélection de 1961à 1969.

LIVRES D'ARTISTE.

La Nymphé des Rats. Poèmes de Salah Stétié. 12 gravures. 1964.
Les oubliés de l'Arche. Texte de Lydia Harambourg. 21 gravures. 1999.

MONOGRAPHIES ET ENTRETIENS

Roger-Edgar Gillet. Édition J-F. Guyot. Paris. 1980.
Gillet. Philippe Curval. Éditions de l'Amateur. 1994. (épuisée)
La Matière et le geste. Interview d'Alexis Pelletier.1998. Galerie Guigon. 2006.

CATALOGUES

40 catalogues pour des expositions personnelles et près de 100 participations dans des ouvrages collectifs.

ARTICLES ET PREFACES

De nombreux critiques, écrivains ou peintres ont écrit sur R.E. Gillet :
Pierre Alechinsky, Harry Bellet, Camille Bryen, Georges Boudaille, Denys Chevalier, Philippe Curval, Lucien Curzi, Philippe Dagen, Henri-François Debailleux, Gaston Diehl, Charles Estienne, Jean Fautrier, Max-Paul Fouchet, Gérald Gassiot-Talabot, Jean Grenier, Lydia Harambourg, Jean Jacques Lévêque, Guy Marester, Francis Marmande, Catherine Millet, Françoise Monnin, Christian Noorbergen, Michel Nuridzani, Alexis Pelletier, Patrick-Gilles Persin, Michel Ragon, Michel Seuphor, Yvon Taillandier, Michel Tapié, Anne Tronche, Gérard Xuriguéra . . .

FILMS

On lui permet de faire ça ? Gérard Sanas. FR3, 1981.
Gillet. Encyclopédie audiovisuelle de l'art contemporain, IMAGO. 1998.

LIENS

roger-edgar-gillet.com